

| ประเด็น | ระดับความคิดเห็น | | | | |
|---|-----------------------|----------|--------------|-----------------|--------------------------|
| | เห็นด้วย อย่างยิ่ง | เห็นด้วย | ไม่ แน่ใจ | ไม่เห็น ด้วย | ไม่เห็นด้วย อย่างยิ่ง |
| ด้านการให้บริการอย่างเพียงพอ | | | | | |
| ๑๐. สถานที่ตั้งของหน่วยงาน สะดวกในการเดินทางมารับบริการ | | | | | |
| ๑๑. สถานที่รับลงทะเบียนมีการ หมุนเวียนไปอย่างทั่วถึง | | | | | |
| ๑๒. สถานที่ให้บริการ สะอาด และเป็นระเบียบเรียบร้อย | | | | | |
| ๑๓. มีการจัดสถานที่ให้บริการไว้ เป็นสัดส่วน | | | | | |
| ๑๔. มีวัสดุ อุปกรณ์ สำหรับ ให้บริการอย่างเพียงพอ | | | | | |
| ๑๕. เจ้าหน้าที่มีเพียงพอต่อการ ให้บริการ | | | | | |
| ๑๖. เจ้าหน้าที่มีความพร้อมใน การให้คำแนะนำและตอบข้อสงสัย ได้ในทันที | | | | | |
| ๑๗. มีจำนวนที่นั่งสำหรับบริการ ประชาชนอย่างเพียงพอ | | | | | |
| ๑๘. มีสถานที่จอดรถ สำหรับ ประชาชนที่มาใช้บริการอย่าง เพียงพอ | | | | | |
| ๑๙. มีเอกสารเผยแพร่ข้อมูล ข่าวสารอย่างทั่วถึง | | | | | |
| ๒๐. มีสื่อในการชี้แจง รายละเอียด ของการให้บริการ อย่างชัดเจน | | | | | |

| ประเด็น | ระดับความคิดเห็น | | | | |
|---|-----------------------|----------|----------|-----------------|--------------------------|
| | เห็นด้วย อย่างยิ่ง | เห็นด้วย | ไม่แน่ใจ | ไม่เห็น ด้วย | ไม่เห็นด้วย อย่างยิ่ง |
| <u>ด้านการให้บริการอย่างต่อเนื่อง</u> | | | | | |
| ๒๑. มีการประชาสัมพันธ์ ข่าวสารเกี่ยวกับเบี้ยยังชีพอยู่ เสมอ | | | | | |
| ๒๒. มีความต่อเนื่องของการ ให้บริการไม่หยุดชะงัก หรือ ติดขัด | | | | | |
| ๒๓. มีการติดตามเอาใจใส่ หลังการรับบริการอยู่เสมอ | | | | | |

ข้อเสนอแนะ

.....

.....

.....

.....

.....

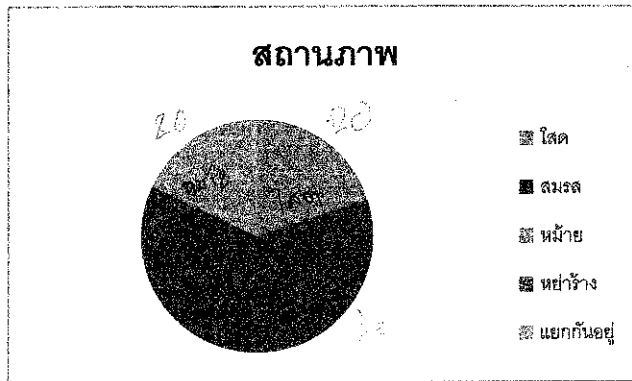
.....

.....

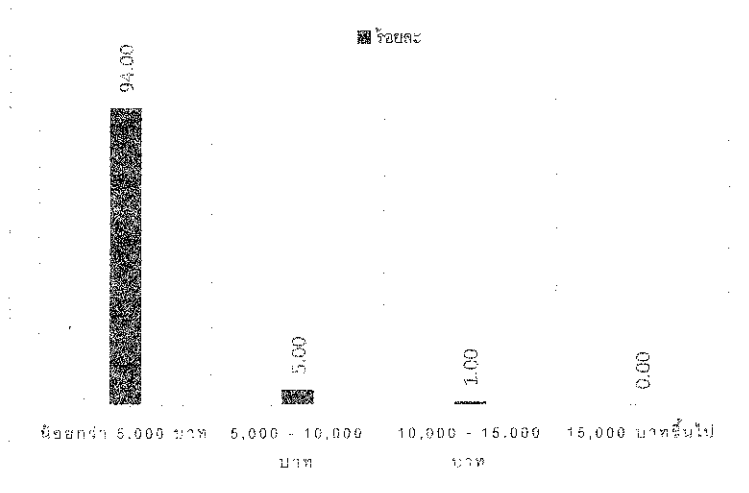
.....

***** กองสวัสดิการสังคม ขอขอบคุณทุกท่านที่ตอบแบบสอบถาม *****

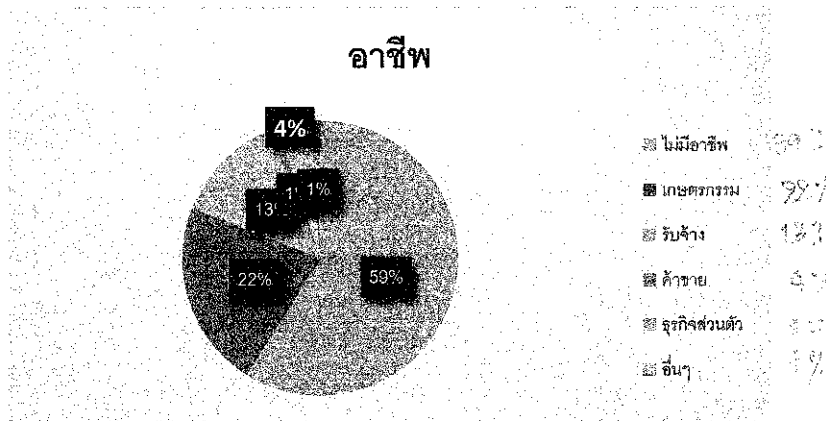
๔. สถานภาพการสมรส



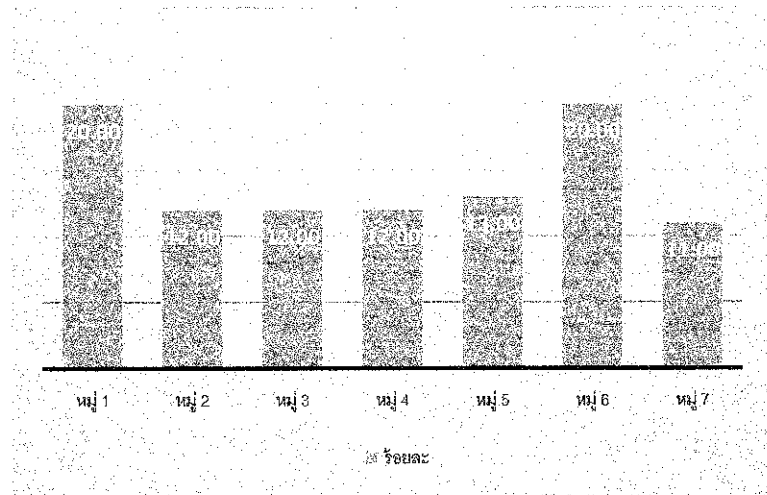
๕. รายได้



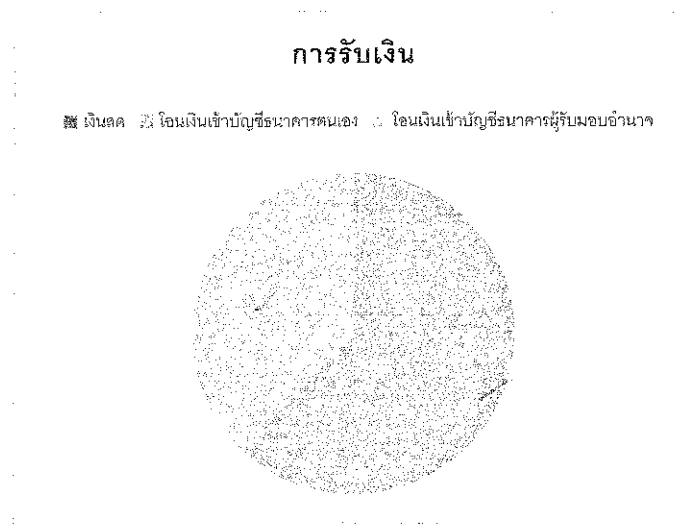
๖. อาชีพ



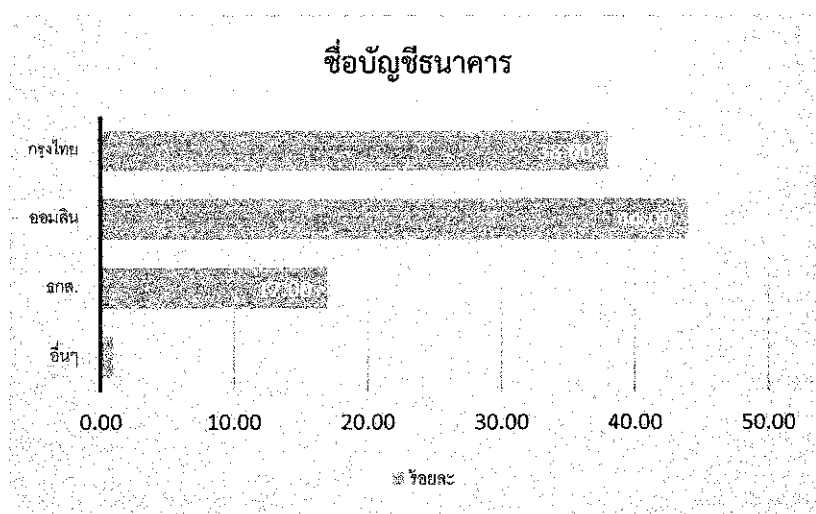
๗. เขตที่อยู่อาศัย



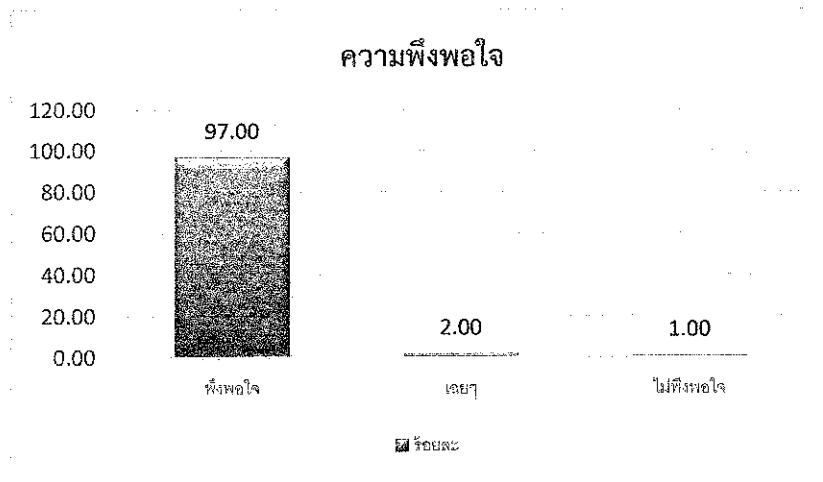
๘. ท่านรับเงินโดยช่องทางใด



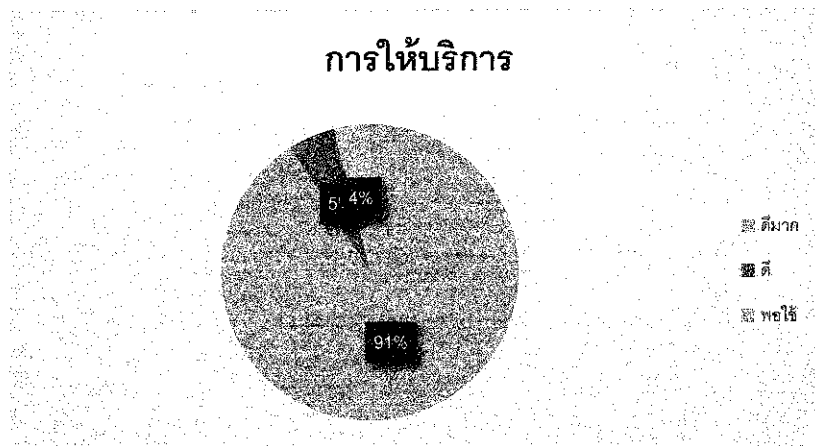
๙. ธนาคารที่ท่านมีความประสงค์ขอให้เจ้าหน้าที่โอนให้



๑๐. ท่านมีความพึงพอใจในการโอนเงินเข้าบัญชีธนาคารหรือไม่



๑๑. เจ้าหน้าที่มีความเต็มใจในการให้บริการ



๑๒. การได้รับความสะดวก รวดเร็ว ทุกครั้งที่มาติดต่อเจ้าหน้าที่กองสวัสดิการสังคม

